

WARMSTE STAD LEUVEN

Warmtebeleid en -strategie

04/12/2024



leuven



CONTEXT LEUVEN

Wat kenmerkt Leuvense uitdaging warmtetransitie?

- **Vraagdensiteit** in centrum (+ delen Kessel-Lo en Heverlee)
- **Erfgoedwaarde** beperkt renovatie (vooral bij grote gebouwen)
- **Restwarmte beperkt** beschikbaar
- **Natuurlijke hulpbronnen**, geo- en aquathermie + lokale kansen
- Enkele **grote gebouw- en grondeigenaars**
- Nieuwbouw vnl. via **grootschalige projectontwikkeling**



CONTEXT VLAANDEREN

Andere kenmerken

- Ongunstige “Gas Price Ratio”
- Subsidiëring warmte gericht op opportuniteiten (niet op programma’s)
- Collectieve systemen niet ingeburgerd



BELEIDSVISIE

Waardenkader warmtetransitie

- Klimaatneutrale stad
- Bevoorrading- en prijszekerheid
- Haalbare oplossing voor iedereen
- Snelle transitie

Gewenste energiesystemen

- > Fossielvrij (met transitiepad?)
- > Energie-efficiënt & flexibel
- > Hefboom voor omgeving
- > Implementeren wat haalbaar is
- > (Koeling als joker)



Waarom collectieve warmtesystemen?

- kostenefficiëntie
- Snellere transitie: renovatie als “vertragende factor” vermijden
- Bronnendiversiteit
- **Groene warmteoplossing voor elke Leuvenaar** (en elk Leuvens gebouw)
- Natuurlijke koeling optimaal benutten



PILOT CITIES PROJECT

Kader voor bestaande werking warmte

leren uit praktijk

Concrete projecten uitvoeren

- vanuit gekende opportuniteiten
- gericht op het (mee) mogelijk maken van lokale initiatieven

► raamovereenkomst voor haalbaarheidsstudies

Structurele aanpak uitbouwen

- vanuit stadsbrede visie
- gericht op volledige wijken / stadsdelen

► ondersteuning expertise procesbegeleiding

opschalen en reproduceren

Voor dit project krijgen we financiële steun via NetZeroCities van Horizon 2020, een onderzoeks- en innovatieprogramma van de Europese Unie (subsidieovereenkomst nr. 101036519).



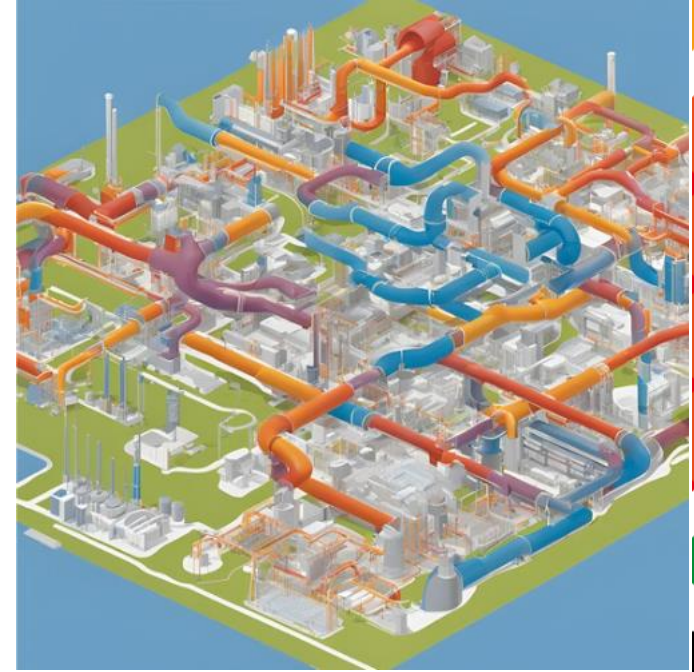
leuven

WARMTEPROGRAMMA

Overzicht potentiële warmteprojecten

- Verdieping energiestrategie
- Op kaart en in cijfers
- Technisch & financieel -> investeringsprogramma
- Beschikbaar voor stadsdiensten & projectontwikkelaars

-> Eerste versie focust op prioritaire projecten



leuven

LEIDRAAD WARMTE

Beleidskader groene warmte

- Geïntegreerd warmtebeleid
- Vnl. Ruimtelijke impact
- Later juridisch verankeren (ABL, sted. Reglement)
- Inhoud + proces (faciliteren, handhaven,...)

-> Focus op kader prioritaire projecten



LEUVENS WARMTEBEDRIJF

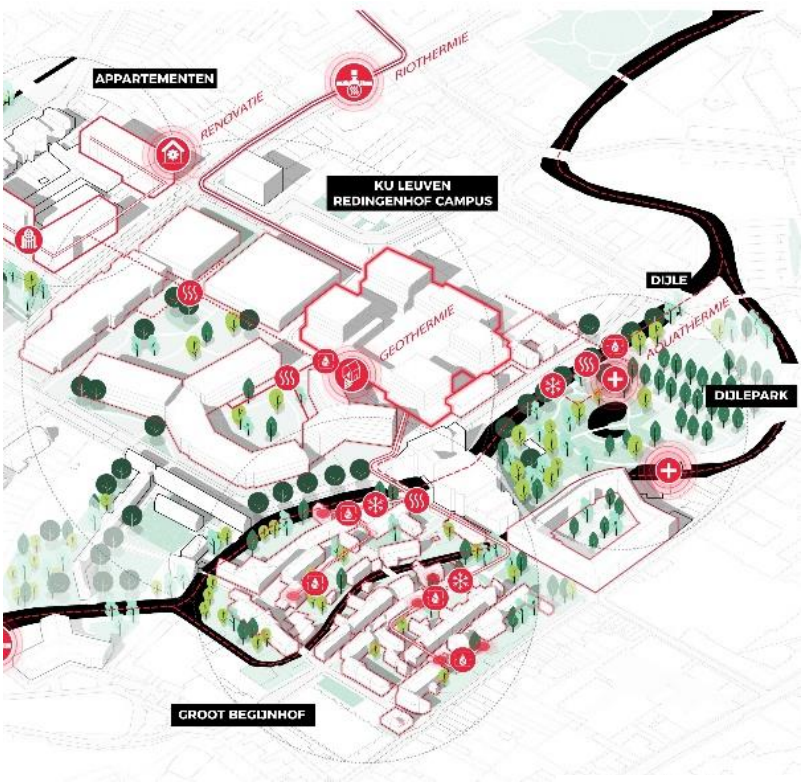
Stadsbedrijf voor groene warmte

- Stadsbrede werking
- Opstart: focus op prioritaire projecten
- Mogelijke rollen:
 - Warmteprojectontwikkeling
 - Warmtelevering
 - Derisking
 - Financiering



leuven

PILOTS



leuven

VRAGEN?

- Dries Vleugels
- Adviseur duurzaamheid
- Stad Leuven
- Dries.vleugels@leuven.be